

CARGUE, VALIDE Y SINCRONICE la información de sus productos

ALINEADO

Es un servicio que provee la Asociación GS1 Costa Rica, para automatizar las relaciones de negocio entre proveedores y compradores en su proceso de abastecimiento y comercialización de productos.

Catálogo Electrónico de Productos

Herramienta tecnológica **SYNCRWGLY** que le permite a los proveedores cargar en una sola base de datos, bajo estándares mundiales, el 100% del catálogo de sus productos con toda la información logística y comercial que se debe compartir y/o registrar con su socio de negocios (comprador).

¿Qué beneficios tiene el Catálogo Electrónico de productos?



- 1 SINCRONIZACIÓN DIRECTA Y AUTOMATIZADA** de los productos hacia los compradores.



- 2 CENTRALIZACIÓN DE LA INFORMACIÓN LOGÍSTICA Y COMERCIAL** de los productos en un solo lugar y de manera segura.



- 3 COMPARTIR INFORMACIÓN** entre socios comerciales con un formato único y por medios electrónicos.



- 4 REDUCCIÓN DE LOS TIEMPOS** de 4 semanas a 1 semana para dar de alta los datos.



- 5 REDUCCIÓN DE LAS VENTAS PERDIDAS** por causa de datos inexactos de un 3.5% a un 0.7%.



- 6 ELIMINACIÓN O REDUCCIÓN DE ERRORES EN LA FACTURACIÓN.** Un 60% de las facturas y un 43% de las notas de crédito o débito normalmente presentan errores. La corrección acarrea gastos de US\$ 40 a US\$ 400.



Calidad de Datos

Proceso que permite identificar las características generales y logísticas de los productos para unificar criterios y, al mismo tiempo, garantizar que la información sea precisa y consistente en el proceso de la cadena de suministros. En GS1 Costa Rica sabemos que la calidad en los datos de dimensión, peso e imagen de los productos son herramientas clave para la implementación exitosa de la Sincronización de Datos.

¿Qué beneficios tiene Calidad de Datos?



- 1 GARANTIZA LA IDENTIFICACIÓN ÚNICA DE LOS ARTÍCULOS**, que permite la reposición de los inventarios y la generación de las órdenes de compras de manera 100% correcta.



- 2 MINIMIZA LAS DEVOLUCIONES** de los productos al fabricante.



- 3 EVITA ERRORES** en toda la cadena de suministro (almacenamiento, transporte y entrega).



- 4 OPTIMIZA TODOS LOS PROCESOS LOGÍSTICOS** de reabastecimiento de la góndola, el manejo de promociones, el paso por la caja y el cobro adecuado de los productos.



- 5 DISMINUYE EL FALTANTE DE PRODUCTOS** o su errónea ubicación en las góndolas y/o pisos de venta.



- 6 EVITA LA INSATISFACCIÓN DE LOS USUARIOS** al recibir productos diferentes a los publicados o exhibidos.

RECUERDE

Las cadenas de supermercados prefieren y recomiendan la implementación del servicio **ALINEADO** porque garantiza que la información suministrada en la relación comercial, la utilizada en los procesos logísticos y la que se brinda al consumidor final en su ticket de caja, corresponden con la realidad de los productos comprados.

La clave es contar con un proceso claro y eficiente

FABRICANTE/PROVEEDOR

GS1 COSTA RICA

DETALLISTA

PASO 1

- Presenta sus productos físicos para validación.*
- Realiza el pago correspondiente al servicio.



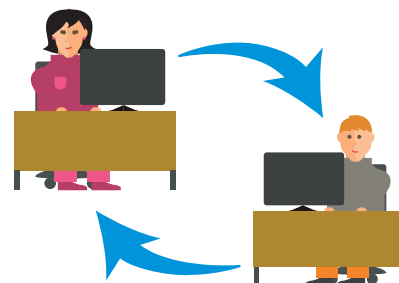
* Los productos deben contar con código de barras.

PASO 2

- Realiza el proceso de revisión y validación de los siguientes datos:
 - Datos generales, logísticos y comerciales.
 - Dimensiones del artículo (ancho, alto y profundidad).
 - Correcto uso de la numeración del código de barras.
 - Calidad de impresión del símbolo del código de barras.
 - Toma y edición de fotografía(s) del producto.
 - Certificación del producto.
 - Emisión de un reporte de estado para cada uno de los productos revisados.

PASO 3

- Recibe información y despliega detalle al comprador.
- Comprador aprueba/rechaza e integra al ERP.
- Notifica estatus al proveedor.



La importancia de la certificación de productos:



- 1 Validar los datos generales y logísticos. (descripciones y cantidades, entre otros).



- 3 Aplicar correctamente la numeración del código de barras.



- 2 Verificar las dimensiones del artículo (ancho, alto y profundidad).



- 4 Aprobar la calidad de impresión del símbolo del código de barras.

Comité de Supermercados de GS1 Costa Rica



GS1 Costa Rica

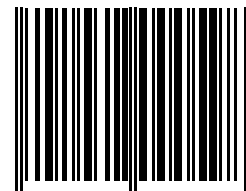
Santo Domingo de Heredia, del Cementerio 200 metros Este y 300 metros Norte, frente a la Capilla San Martín.

T +00 (506) 2507 8000

F +00 (506) 2507 8029

E informacion@gs1cr.org

www.gs1cr.org



GS1 es una marca registrada de GS1 AISBL

Todos los derechos © GS1 Costa Rica

GTIN 7441042000598